



Markus Sammer

# PANORAMA



Sigi Presslmayr

## Post-Verteilzentrum Allhaming

**Editorial - Ich hoffe sehr, dass ihr die nicht einfache Zeit unbeschadet, jedenfalls aber ohne gravierende Nachwirkungen überstanden habt.**

Unsere FSG-INFO wird euch - so hoffe ich - schon gefehlt haben. Die Osterausgabe ist den Corona-Umständen „zum Opfer gefallen“. Wir müssen bei der FSG-INFO Produktion viel selbst Hand anlegen und sind auf freiwillige Helfer/innen angewiesen. Zeitung falten, adressieren, kuvertieren, zur Postaufgabe bringen, usw. Das war in den letzten Monaten leider nicht möglich. Jetzt aber sind wir wieder da!

### Allhaming:

#### Zukunftsprojekt Erweiterungsbau

Mit dem Erweiterungsbau wird das Post-Logistikzentrum Allhaming als das in Österreich modernste seiner Art konzipiert. Zweihundert zusätzliche Arbeitsplätze sollen dadurch entstehen. Im Endausbau werden dann an die 800 Mitarbeiter/innen mit sogenannten systemrelevanten Tätigkeiten dort beschäftigt sein.

Nach einigem Hin und Her hat man schließlich auch in der Allhaminger Gemeindestube die zukunftsweisende Bedeutung für die Infrastruktur und Vorteile für die Region dieses Projektes erkannt und die erforderlichen Beschlüsse (Raumordnung, Umwidmung) gefasst.

Mit dem Ausbau – der so rasch wie

möglich erfolgen soll - wird auf die rapid ansteigenden Paketmengen reagiert. Die derzeitigen Kapazitäten können dadurch mehr als verdoppelt werden. Ein Resultat davon ist, dass der Post-Standort Oberösterreich nachhaltig gestärkt und unsere bereits vorhandenen Arbeitsplätze noch besser abgesichert werden.

#### FSG präsentierte Forderungsplan

Wenngleich der Zuwachs von Arbeitsplätzen begrüßenswert ist, setzen wir uns natürlich für Arbeitsbedingen und ArbeitnehmerInnenschutz auf hohem Niveau ein. In einem bislang konstruktivem Klima haben wir dem Management eine erste Fassung (die erweitert werden kann) unserer Forderungen dargelegt:

#### ArbeitnehmerInnenschutz/ Arbeitsbedingungen:

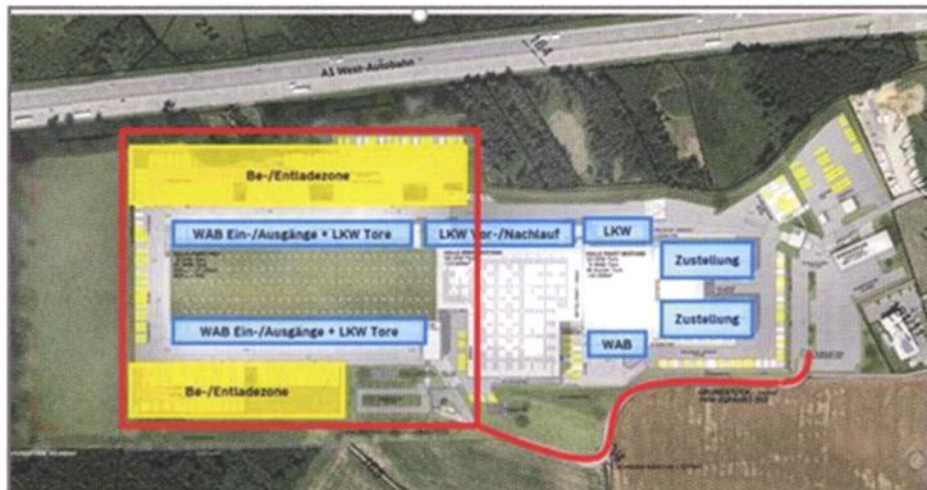
- Großzügigere sanitäre Anlagen

als im bestehenden Gebäude

- Entsprechende Aufenthaltsräume
- Beschattungskonzept
- Klimatisierte Büros und Aufenthaltsräume
- Lärmgeschützte Zonen für Kurzpausen
- Maßnahmen zur spürbaren Senkung der Lärmpegel

#### Kantine/ MitarbeiterInnenverpflegung durch die Wirtschaftsgenossenschaft:

- Durch den Ausbau der bestehenden Kantine (Wirtschaftsgenossenschaft) in eine Vollküche (dzt. Anlieferungsküche) ist ein weiterer Qualitätsgewinn durch die Menüproduktion vor Ort, Eigenständigkeit im Küchenbetrieb und eine einfachere Logistik



Provisorischer Flächenplan: Zubau rot umrandet; rote Linie neue Zufahrtsstraße